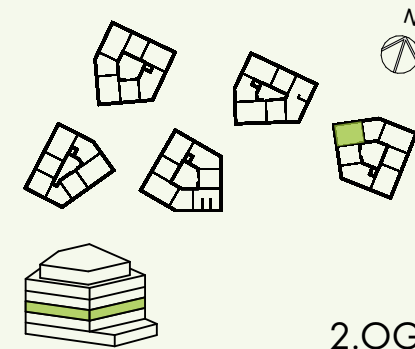


# Hirschfeld

Stiege 5

TÜR 17



2.OG

## NATURNAH WOHNEN

Gerasdorfer Straße 105  
1210 Wien Floridsdorf

Zimmer Anzahl	3
Wohnfläche	66,15 m <sup>2</sup>
Balkon	32,23 m <sup>2</sup>
Terrasse	-
Garten	-
Kellerabteil	3,01 m <sup>2</sup>

Stand 17.02.2023

Ansprechpartner für den Verkauf  
s REAL Immobilienvermittlung GmbH  
Landstraßer Hauptstraße 60, 1030 Wien

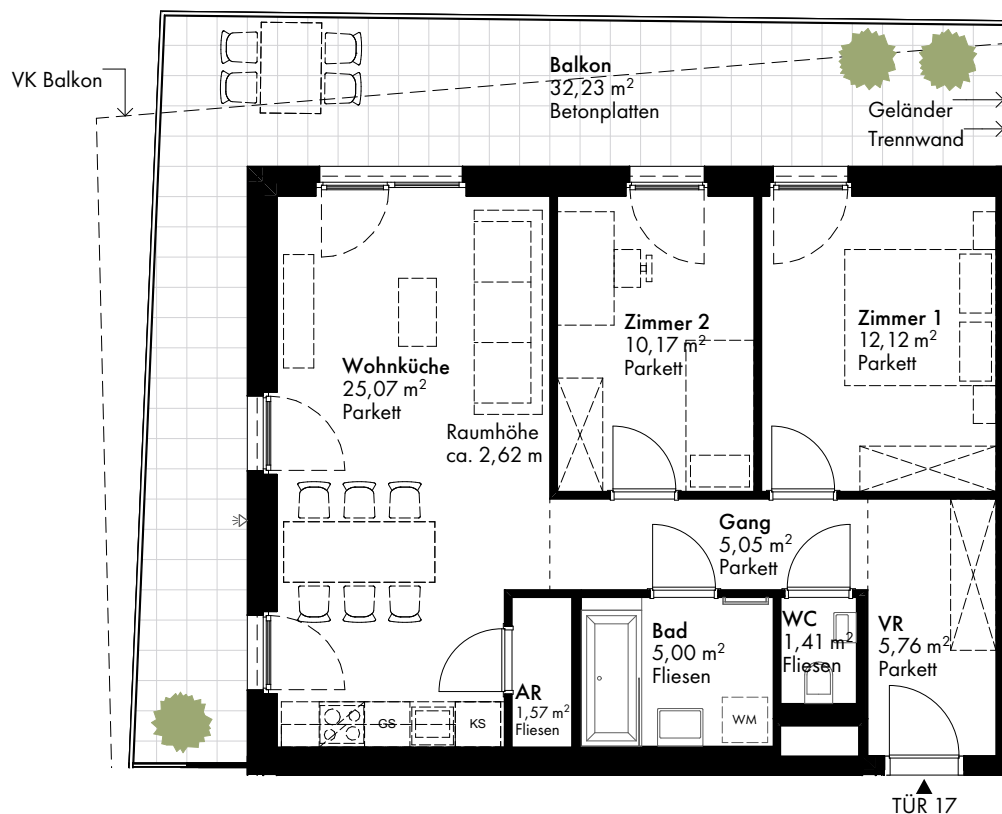
[hirschfeld@sreal.at](mailto:hirschfeld@sreal.at)



[www.hirschfeld.wien](http://www.hirschfeld.wien)

[www.aren.at](http://www.aren.at)

Ein Projekt der



Die gärtnerische Gestaltung ist nur symbolisch dargestellt. Änderungen vorbehalten. Die Möblierung (inkl. Küche) und Begrünung gilt nur als Möblierungsvorschlag und ist daher nicht Bestandteil des Lieferumfangs des Vertrages. Die Raum- und Wohnungsgrößen, sowie Raumhöhen sind ungefähre Werte und können sich noch geringfügig ändern. Bauübliche Toleranzen sind zulässig. Sämtliche Maße und Maßnahmen sind circa-Angaben und können sich noch ändern. Haustechnik und Elektroeinrichtungen, abgehängte Decken sowie Poterien sind nur nach Erfordernis dargestellt. Für die Anfertigung von Einbaumöbeln sind die Naturmaße zu nehmen. Änderungen während der Bauausführung - infolge Behördenauflagen, haustechnischer und konstruktiver Maßnahmen - vorbehalten.