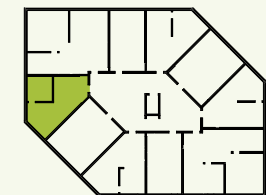
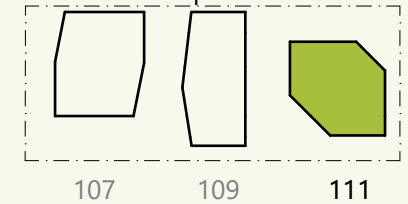


Hirschfeld

NATURNAH WOHNEN
Gerasdorfer Straße 111, 1210 Wien

Bauplatz 2



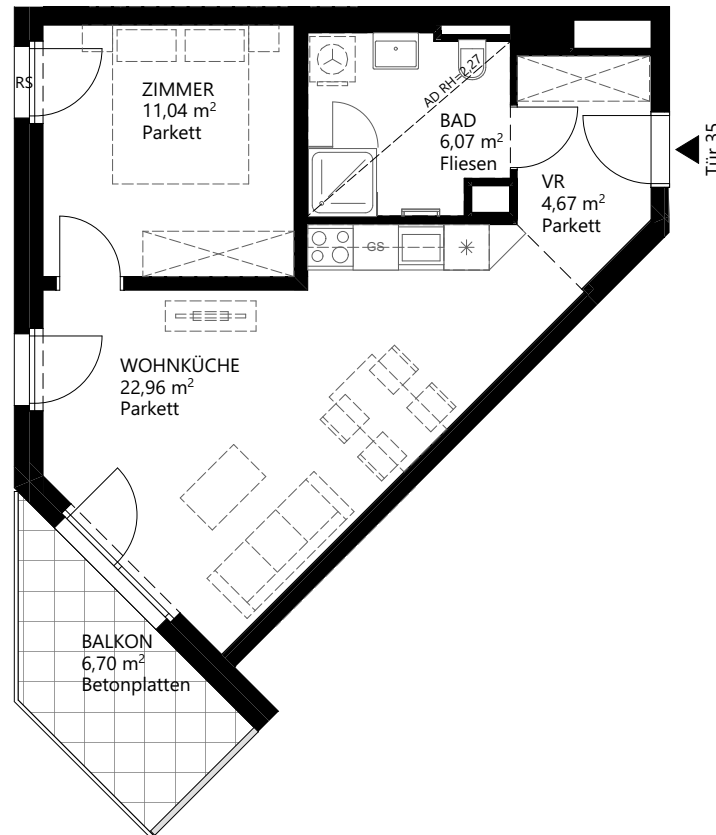
OG 3 | TÜR 35

WNF	44,74 m ²
Balkon	6,70 m ²
Einlagerung	3,09 m ²

Stand: 11.09.2024

www.hirschfeld.wien
www.are.at

ARE AUSTRIAN
REAL
ESTATE



RS: mit Raffstore bestückt

Die gärtnerische Gestaltung ist nur symbolisch dargestellt. Änderungen vorbehalten. Die Möblierung und Begrünung gilt nur als Möblierungsvorschlag und ist daher nicht Bestandteil des Lieferumfangs des Vertrages. Die Raum- und Wohnungsgrößen, sowie Raumhöhen sind ungefähre Werte und können sich noch geringfügig ändern. Bauübliche Toleranzen sind zulässig. Sämtliche Maße und Maßnahmen sind circa-Angaben und können sich noch ändern. Haustechnik und Elektroeinrichtungen, abgehängte Decken sowie Poterien sind nur nach Erfordernis dargestellt. Für die Anfertigung von Einbaumöbeln sind die Naturmaße zu nehmen. Änderungen während der Bauausführung - infolge Behördenauflagen, haustechnischer und konstruktiver Maßnahmen - vorbehalten.